



## Recyclingstoffe und Abfallannahme auf unserem Wertstoffhof.

*Recycling-Baustoffe.  
für Haus und Garten*



*Abfallstoffe.  
Annahme, Verwertung und Entsorgung*



*Selbstanlieferung oder Selbstabholung.*

*Anlieferung oder Abholung über  
Lkw/Container bitte anfragen.*

**Öffnungszeiten:**  
Mo.-Fr. 7:30 - 12:00 Uhr  
13:00 - 16:30 Uhr  
Sa. 7:30 - 12:00 Uhr

# zens.

Wertstoffhof

R. Zens GmbH  
www.RZens.de

Industriestraße 1a  
76287 Rheinstetten

Fon (07242) 50 20  
Fax (07242) 8 78

## Übersicht der gängigsten Abfallstoffe. Sollte Ihr Material hier nicht dabei sein, bitte anfragen.

- 1. Bauschutt (recyclingfähig)**  
Unbelasteter Bauschutt, z.B. Ziegel-  
mauerwerk, Beton, Estrich, Dachziegel,  
Fliesen, Keramik und teerfreier Asphalt.
- 2. Leichtbaustoffe/Baustoffe auf  
Gipsbasis**  
Nicht recyclingfähiger Bauschutt  
wie z.B. Bims, Rigipsplatten, Y-tong,  
Gasbeton, Hohlblock, Poroton.
- 3. Erdaushub**  
Unbelastetes Erdreich wie z.B.  
Mutterboden, Sand, Kies, Lehm, etc.
- 4. Gemischte Baustellenabfälle/  
Sperrmüll**  
Beispielsweise Gemisch aus Tapeten-  
resten, Folien, Papier, Kartonage,  
Kabelresten, Metallabfällen, leere  
Farbeimer, Verpackungsmaterial,  
Holz, auch sperrige Abfälle wie  
Schrank- und Bettteile, Teppiche usw.
- 5. Altholz**  
Holz in allen Arten und Kategorien  
(A1 bis A4), die im Privat-, Gewerbe-  
und Baubereich anfallen können,  
d.h. von naturbelassenem Vollholz  
bis zum Jägerzaun. Über Trennung  
und Zuordnung zu den einzelnen  
Kategorien beraten wir Sie gerne.

- 6. Grünabfall/Kompostierbare Abfälle**  
Zu Grünabfällen zählen Reisig  
und Grünschnitt sowie Ast- und  
Stammholz und Wurzelholz.

- 7. Schrott und Metalle**  
Eisen- und Stahlschrott aber auch  
Nichteisenmetalle wie Aluminium  
und Kupfer.

- 8. Papier und Pappe**  
Alle Sorten von Papier, Pappe und  
Kartonage.
- 9. Kunststoffabfälle**  
Z.B. Behälter, Folien etc.
- 10. Glasabfälle**  
Scheibenglas, Glasbausteine etc.
- 11. Spezielle Abfälle**
  - Asbesthaltige Abfälle, staubdicht  
verpackt in Big Bags
  - Dämmmaterial, staubdicht verpackt  
in Kunststoffsäcken, wie z.B.  
Glaswolle, Steinwolle, Mineralwolle
  - Dachpappe
  - Teerhaltiger Asphalt

**Günstig:** Container und Mulden.  
Abhol- und Bringedienst für gewerbliche und  
private Kunden

Fragen Sie nach unseren attraktiven Preisen für  
das Stellen und Abholen von Abrollcontainern  
und Absetzmulden.



**Spar-Tipp:** Kostengünstiger und einfacher  
in der Abwicklung ist die bereits nach Gruppen  
vorsortierte Anlieferung.

## Willkommen beim Zens-Wertstoffhof

### Abfallannahme

- Unbegrenzte Annahme nahezu  
aller Abfälle.
- Keine Mengenbeschränkungen.
- Exakte Kostenabrechnung.
- Individuelle Beratung.



### Recycling-Baustoffe

Ideal für Heimwerker. Einfach abholen  
mit Auto, Anhänger oder Transporter.

Auf unserem Schnäppchenmarkt  
finden Sie mitunter auch Auserlesenes:  
Torbogen, Metall-Wendeltreppen,  
Fachwerkbalken, Toreinfassungen aus  
Sandstein, komplette Geländer und  
vieles mehr.  
Solche Schnäppchen sind heiß begehrt  
und schnell vergriffen. Also öfter mal  
vorbeischaun.

Aktuelle Schnäppchen finden Sie auch unter  
[www.RZens.de/Fundgrube](http://www.RZens.de/Fundgrube).

### Recycling-Baustoffe

- 1. Recycling-Material  
aus eigener Produktion.**  
Die günstige Alternative  
zum Mineralbeton.



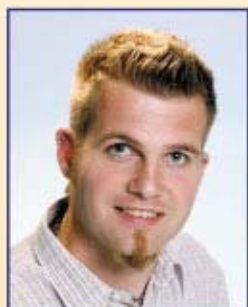
- 2. Splitt**
- 3. Mineralbeton**
- 4. Sand**
- 5. Mutterboden**
- 6. Findlinge**
- 7. Sandsteine**
- 8. Pflastersteine und vieles mehr**



Unsere Mitarbeiter stehen Ihnen mit Rat und  
Tat zur Seite und unterstützen Sie auch beim  
Be- oder Entladen.



*Beratung  
Abfallwirtschaft und Recycling-Baustoffe*



*Dipl.-Ing. (FH)*  
**Christian Rambuschek**  
*Bereichsleiter Abfallwirtschaft*  
*christian.rambuschek@rzens.de*



**Thorsten Hagenmeier**  
*Disposition/Waage*  
*thorsten.hagenmeier@rzens.de*

*Für alle Ihre Fragen über Wiederverwertbarkeit oder Entsorgung  
der unterschiedlichsten Materialien sowie  
für Erstellung und Ausarbeitung kompletter Entsorgungskonzepte  
stehen Ihnen unsere Entsorgungsspezialisten  
gerne zur Verfügung.*

*Genauso bei allen Fragen über Recycling-Baustoffe,  
ihre Einsatzmöglichkeiten und Spezifikationen.*

*Anruf genügt.*

*Weitere Informationen finden Sie auch im Internet  
unter [www.RZens.de/Recycling](http://www.RZens.de/Recycling)  
und [www.RZens.de/Fundgrube](http://www.RZens.de/Fundgrube)*

**zens.**

---

**Wertstoffhof**